

2004.02.10

ゼオン化成株式会社
第一事業部 製品技術部 佐藤克則

LEC - 21トレイ 耐熱試験(130 ~ 200)

錘(0.45kg)



上面

試験トレイ(熱荷重試験前 0.45kg荷重)

熱電対(温度計) トレイ



試験オープン
東洋精機製作所ギアオープン



トレイ設置状態



トレイを置いた金網

試験オープンとトレイ設置状態

試験条件

- 1) 試験日時 2003.12.16,18 12:00-18:00
- 2) 試験温度 130,140,150,160,165,170,180,190
(昇温安定後試験開始)
- 3) 試験時間 1時間 130 は2時間(170 以上は溶融まで)
- 4) 荷重 0.45kg(円形 アルミ板なし)
- 5) 試験結果:140 まで溶融、変形なし(表、裏ともに)。190 まで分解なし
- 6) 検体数 LEC-21(導電ライフェルシートトレイ) t0.5mm

耐熱試験結果(130 のみ2時間、他は1時間)

常温
(試験前状態)



表側



裏側

130 2時間
(溶融、変形なし)



表側



裏側

140 1時間
(溶融、変形なし)



表側

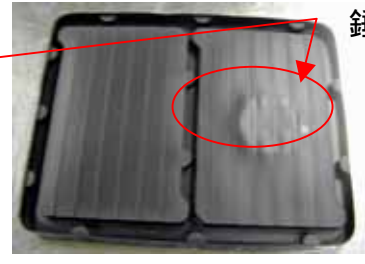


裏側

150 1時間
(溶融なし、錘の跡が残る)



表側



錘の跡

裏側

160 1時間
(溶融なし、錘の跡が残る)



表側



裏側

165 1時間

溶融なし
錘の跡が残る
分解・無機成分析出なし



170 10分間

溶融あり
錘の跡が残る
無機成分の析出なし
形状維持の限界温度
(錘をのせたままでは
形状は維持できず)



180 10分間

溶融あり、融着あり
形状維持できず
金網の跡あり
無機成分の析出なし



190 10分間

溶融あり、融着あり
形状維持できず
金網の跡あり(鮮明)
無機成分の析出なし



剥がし時に引き延ばされた部分

金網からの剥がし作業にて変形した
金網剥がし作業前は180 と同じ状況

以上