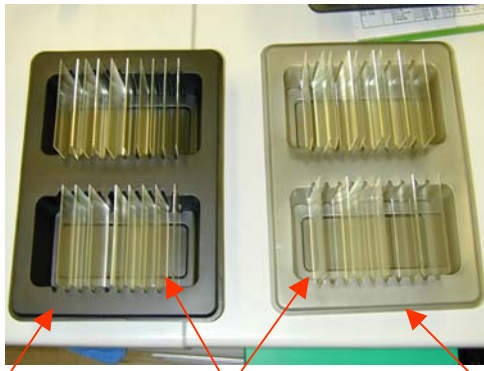


# エレクトロンライフェルシートとPS印刷トレイの振動試験



LEC-21トレイ 導光板 現行品(PS印刷)トレイ

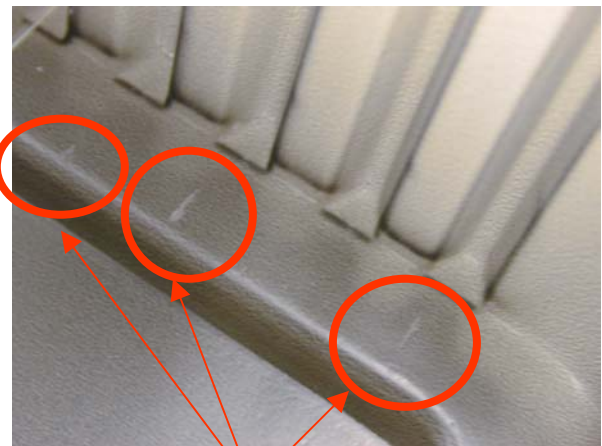
導光板収納状態



振動試験機取付状態

トレイ(下部)

試験サンプルの状態(試験前)

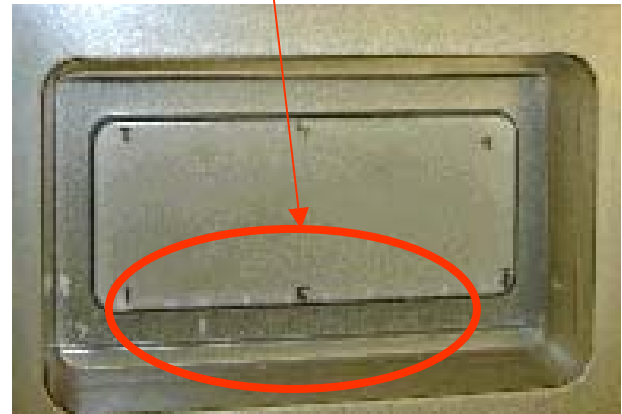


振動による傷(印刷はがれ)

トレイ(蓋)



試験前



試験後

振動試験前後のトレイの状態(PS印刷品)

## トレイ(下部)



## トレイ(蓋)

試験後のトレイに、傷はみられない。



試験前

試験後

## 振動試験前後のトレイの状態(LEC21:エレクトロライフエルシート)

### 試験条件

- (1) 試験トレイ：現行品（P S 製シートにカーボン印刷）、LEC-3トレイ（n=1）
- (2) 振動試験機：振とう機 1 Hz 振幅 50 mm
- (3) 振動方向：トレイの上下方向（輸送時のエンジンの振動方向）
- (4) 試験時間：48時間（振動回数 172800回）
- (5) 輸送相当時間：トラック輸送 約2000 km（JIS輸送試験2時間相当）  
JIS輸送試験1時間（1000km相当の振動数100000回と見積もる）